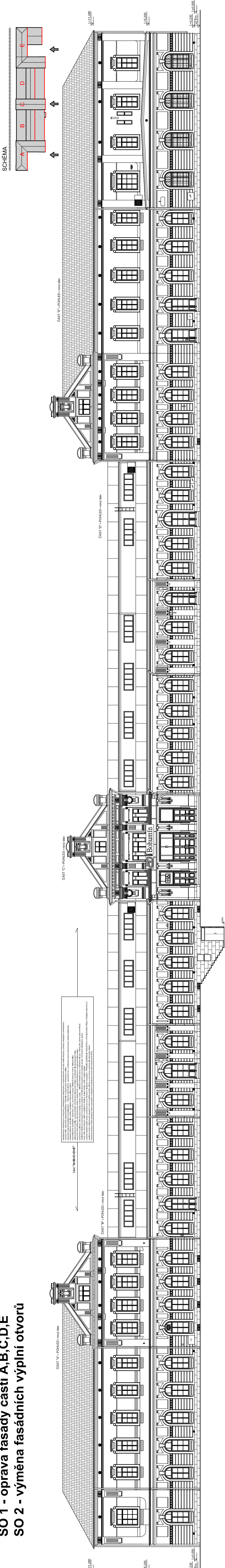


DSPS_POHLED SEVERNÍ A JIŽNÍ

- SO 1 - oprava fasády částí A,B,C,D,E
- SO 2 - výměna fasádních výplní otvorů

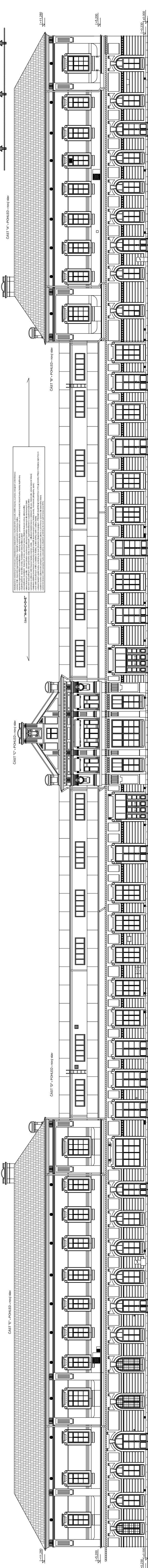
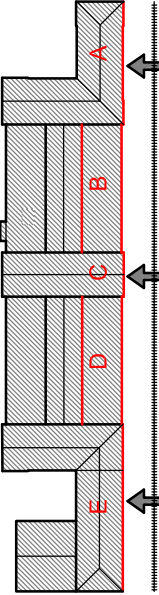


LEGENDA MATERIÁLU



- KAMENNÝ (PÍSKOVCOVÝ) SOKL
- ZPEVNĚNÍ, VYSPAROVÁNÍ, PENTRACE A FASÁDNÍ NÁTER
- FASÁDNÍ OMÍTKA VČETNĚ ŠTUKATERSKÝCH PRVKŮ
- ZPEVNĚNÍ PUVODNÍCH OMÍTEK - ORGANOKREMČITANY
- DOPLNĚNÍ MINERÁLNÍ JÁDROVÉ OMÍTKY
- DOMODELOVÁNÍ ŠTUK, PRVKŮ (hlazená štuk, vstava, tažení profilů
- potřicí šablon dle původních štuk)
- PENTRACE A FASÁDNÍ NÁTER V CELÉM ROZSAHU
- PLECHOVÁ KRYTINA - VÝMĚNA V PŘEDCHOZÍ ETAPĚ

SCHÉMA



KRESLÍ ing. Lukáš BOBEK	VYPRACOVAL ing. Lukáš BOBEK	KONTROLOVAL ing. Lukáš BOBEK	Autosatel 17 2023	
NAZEV AKCE:			Ing. Lukáš BOBEK Projektová a inženýrská činnost IČ: 67244116, DIČ: CZ 67244116 E-mail: lukasbobek@gmail.cz	
Rekonstrukce VB v ul. Bohumín			FORMÁT	3x44
Investor: Správa železnic s.o., Dlážděná 1003/7, 110 00 Praha 1			DATUM	ZÁŘÍ 2023
Místo: k.ú. Nový Bohumín, par.č. 2581, obec: Bohumín			Č.KOPIE	
STAVEBNÍ OBJEKT: SO 1 - oprava fasády částí A,B,C,D,E			STUPEŇ PD	DSPS
SO 2 - výměna fasádních výplní otvorů			MĚŘÍTKO	ČÍSLO VÝKRESU
NAZEV VÝKRESU: POHLED SEVERNÍ A JIŽNÍ			1:200	SO1+2-01